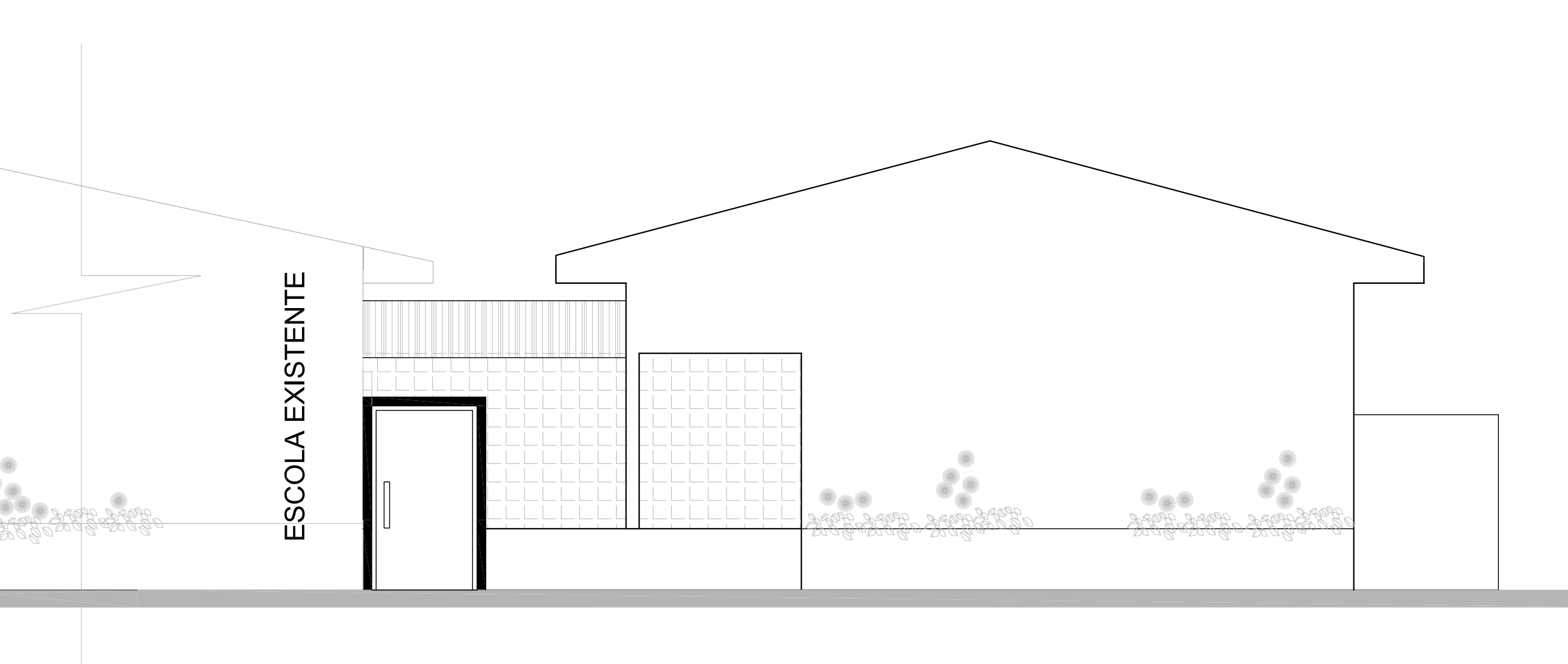
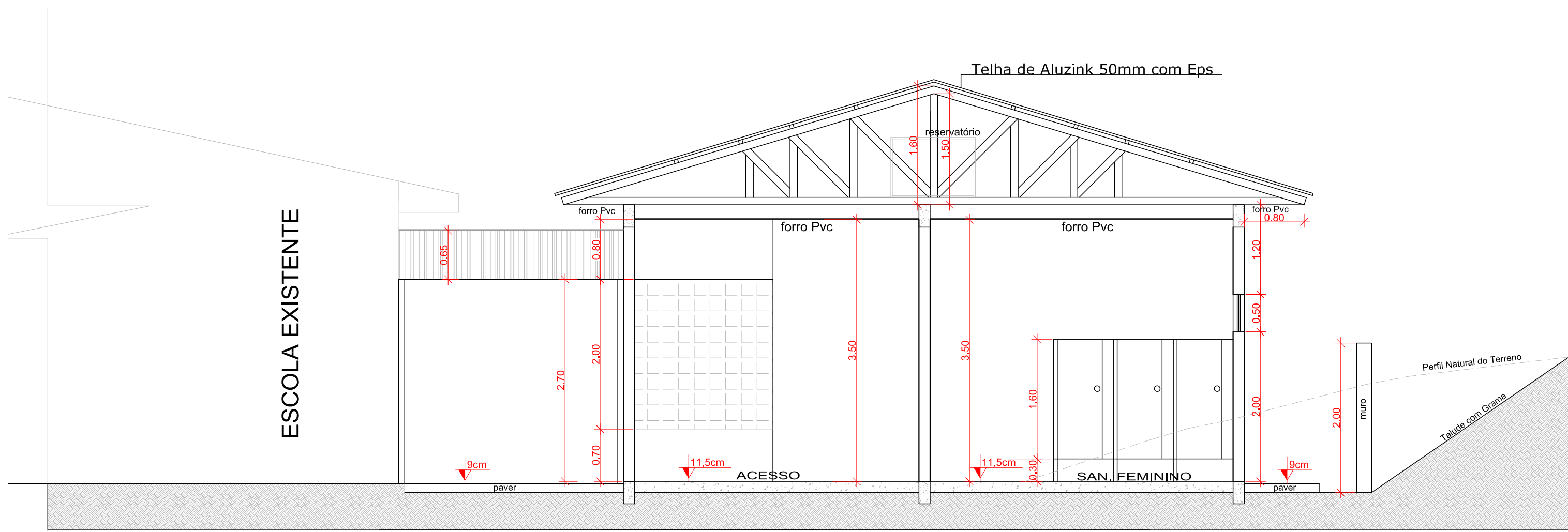


PLANTA BAIXA
ESC 1/50



FACHADA FRONTAL
ESC 1/50

ESCOLA EXISTENTE



CORTE B-B
ESC 1/50

NOTA: O PRÉDIO DA ESCOLA EXISTENTE POSSUI BANHEIRO ACESSÍVEL

APROVAÇÕES		
<div><div><div><div><div></div><div>MUNICÍPIO DE CHOPINZINHO</div></div><div><div><div></div><div>GESTÃO 2017–2020</div></div><div><div></div><div>DIVISÃO DE PLANEJAMENTO E PROJETOS</div></div></div></div></div></div>		
Empreendimento: AMPLIAÇÃO DA ESCOLA MUNICIPAL MARIA EVANIRA SILVÉRIO		
Endereço da Obra: RUA FREI VITO, 3691, LOTE 02 QUADRA 10, MATR. 22276 BAIRRO NOSSA SENHORA APARECIDA		
Prancha: 3/04	Título das plantas: – Planta Baixa – Fachada Frontal – Corte B–B PROJETO ARQUITETÔNICO Área Total: 351,09m²	Chefe Executivo Municipal: ALVARO DENIS CENI SCOLARO Prefeito Municipal Responsável Técnico RONALDO MIOTTO MARTINS Engenheiro Civil - CREA-PR 138208/D
Escala: Indicada	Elaboração do Projeto Arquitetônico: RONALDO MIOTTO MARTINS	RONALDO MIOTTO MARTINS Engenheiro Civil - CREA-PR 138208/D
Data: nov/2017	Arquivo:	Versão: PRIMEIRA